



Zubehör für Pipelines

Mauerdurchführungen
Dichtmassen 4 pipes



Dichtmasse STOPAQ FN 2100 4 pipes



Produktbeschreibung

Stopaq® FN 2100 ist eine wasserdichte Abdichtmasse für Mauerdurchführungen von Rohren und Kabeln. Die **ungiftige**, einkomponentige, synthetische Masse, **härtet nicht aus** und bleibt **dauerhaft elastisch**. Durch einen **Quelleffekt bei Wasserkontakt** werden eventuell **entstandene Öffnungen**, z.B. durch Bewegungen oder bei einer Nachbelegung der Mauerdurchführung, wieder **eigenständig verschlossen**. Es **haftet auf trockenen und nassen Oberflächen** aus Beton, Ziegel, PVC und vielen anderen. Für die Verarbeitung ist **kein Voranstrich erforderlich**. Die abzudichtende Maueröffnung muss nicht Rund und die Oberfläche nicht glatt oder riefenfrei ausgeführt sein. Im System mit einer Mörtelplombe gekammert, ist **Stopaq® FN 2100 bis 0,5 bar druckwasserdicht**. **Stopaq® FN 2100 ist seit mehr als 30 Jahren erfolgreich** im Einsatz.

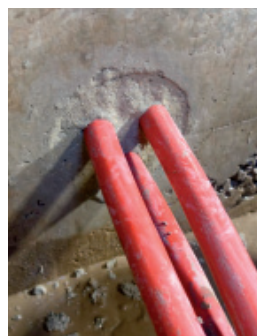
Eigenschaften

- Niemals aushärtend
- Ungiftig
- Umweltfreundlich
- Quelleffekt bei Kontakt mit Wasser
- **Gasdicht bis 100 mbar**
- Druckwasserdicht bis 0,5 bar bei Einsatz von Mörtel
- Baustellenfreundliche Verarbeitung
- Für Mehrfachdurchführungen geeignet
- Haftung auf feuchten Oberflächen
- Selbstheilung durch Quelleffekt
- Nachträgliche Belegung mit Leitungen möglich

Technische Daten	
Konsistenz	pastös
Farbe	Grün
Dichte	1,3 kg / dm ³
Verarbeitungstemperatur	+5°C bis +35°C
Betriebstemperatur	-20°C bis +35°C
Leistungsnachweis	DVGW, TÜV, TNO, KIWA, IAF

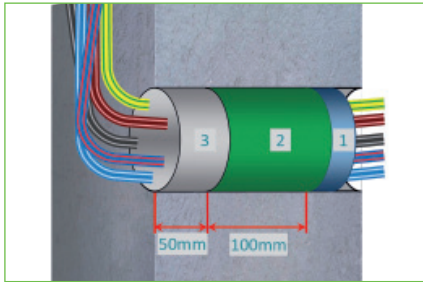
Systemkomponenten	Art. Nr.	
Stopaq FN 2100	Kartusche 0,33 kg	11100
	Kartusche 0,53 kg	11101
	Schlauch 2,0 kg	11102
Schaumband (20 x 10 mm)	Rolle 5m	11105
Stopaq-Mörtel	Becher 0,5 kg	11106

Lieferbares Zubehör	Art. Nr.
Handpistole für Stopaq 0,33 kg Kartusche	11103
Handpistole für Stopaq 0,53 Kg Kartusche	11104
Druckluftpistole für Stopaq 2,0 Kg Schläuche	11120



Montageanleitung

Dichtmasse STOPAQ FN 2100 4 pipes



Systemaufbau:

1. Schaumband auf der Aussenseite
2. Stopaq Dichtmasse 100 mm
3. Mörtelabschluss 50 mm



1. Kartuschen zur leichteren Montage in warmem Wasser auf ca. **30 - 40°C vorwärmen**.



2. Mauerdurchführung und Leitungen **reinigen**. Trocknung nicht erforderlich.



3. **Schaumband oder -stopfen** 150 mm tief in die Wandöffnung schieben. So wird eine Sperre nach außen für die Dichtmasse gebildet - möglichst auch zwischen den Leitungen.



4. Kabel und Rohre möglichst auseinander biegen, so dass die **Masse zwischen die Leitungen** gespritzt werden kann.



5. **Hohlraumfreies Ausfüllen** der Maueröffnung bis auf eine **Resttiefe von 50 mm**. Beginn der Füllung immer auf der Aussenseite, dann im Prozess des Füllvorganges die Spritzpistole immer weiter zurück nehmen.



6. Der **Schnellmörtel** wird mit wenig Wasser angerührt, bis die Masse gut modellierbar ist.



7. Die **vorderen 50 mm der Maueröffnung werden nun mit Mörtel** ausgefüllt. So wird ein sauberer Abschluss geschaffen, hinter dem die Dichtmasse quellen und sich verpressen kann. Mörtel sorgfältig zwischen die Kabel modellieren.



8. Den Mörtel mit Wasser **glatt streichen** und optisch verfeinern.



Montagevideo